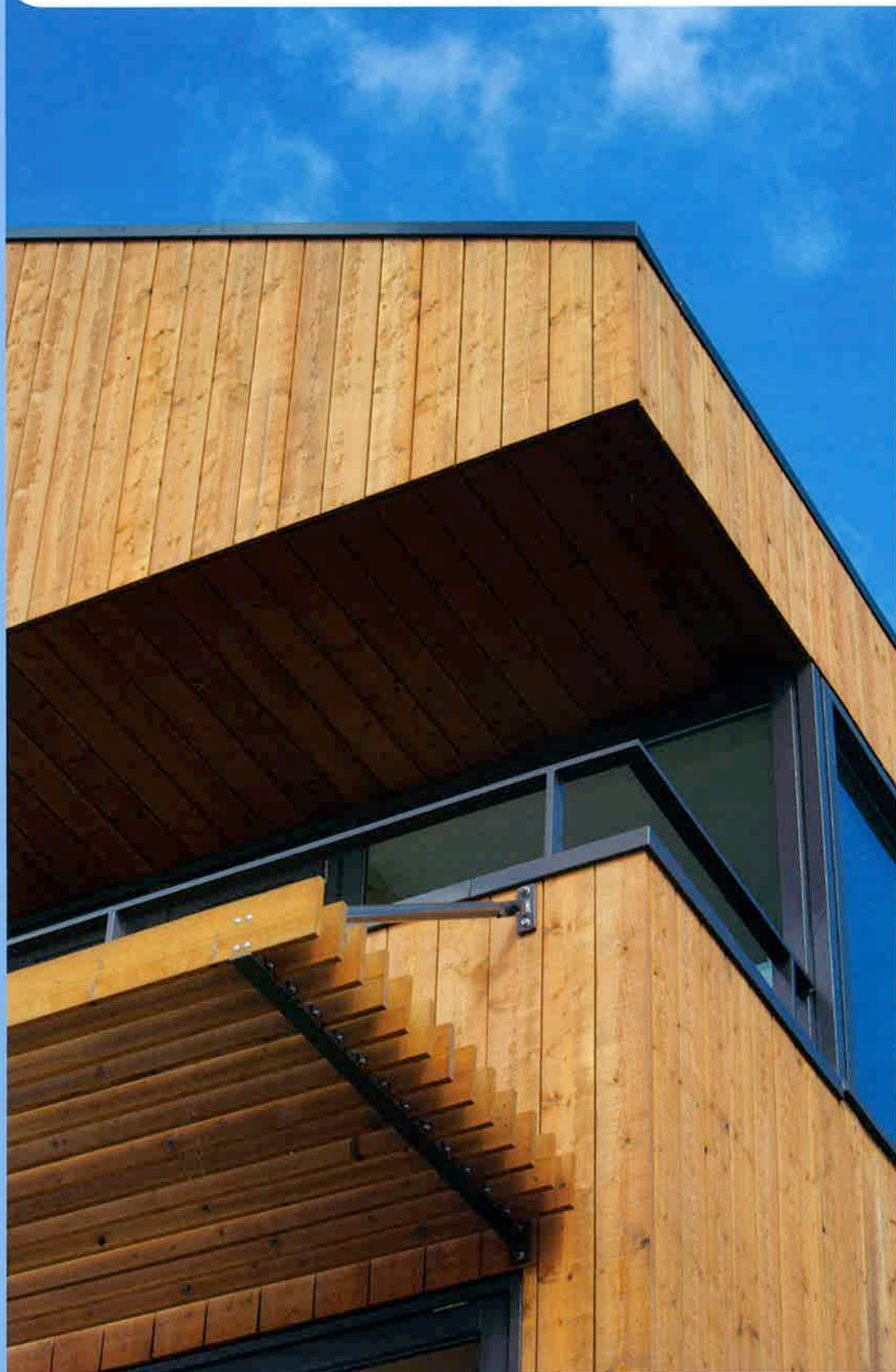


# PontMagazine

nummer **17**

PONTMAGAZINE IS EEN UITGAVE VAN PONTMEYER

- **Bouw woning van thermisch hout in Amsterdam IJburg**
- **Bouw pastoraal centrum met Wisa Card Plywood**
- **Nostalgie: zwarte vloddelen**
- **Introductie nieuwe binnendeuren met FSC-certificaat**
- **Praktijkbeurzen en thema-avonden bij PontMeyer**



## VRAAG NAAR MILIEUVRIENDELIJKE HOUTOPLOSSINGEN BLIJFT GROEIEN

Belang van vroegtijdig contact tussen houtspecialist en architect



**Er is een groeiende vraag naar alternatieve en milieuvriendelijke toepassingen in hout. Thermisch verduurzaamd hout is hierin niet meer weg te denken. PontMeyer heeft met twee leidende Finse producenten van thermisch gemodificeerd hout, waaronder StoraEnso Thermowood® in de afgelopen jaren veel ervaring opgebouwd en hierin vele grote en kleine projecten gerealiseerd. Architecten maken veelvuldig gebruik van de know-how van PontMeyer op dit gebied.**

De afbeeldingen op deze pagina's zijn afkomstig uit Amsterdam. Het Steigereiland in IJburg, om precies te zijn. Aan de Pybo Steenstraat in de wijk Zeeburg werd dit huis opgetrokken met gevelbekleding geheel bestaande uit StoraEnso Thermowood®. De architect nam al in een vroeg stadium contact op met PontMeyer voor de gewenste houtafmetingen en -bewerkingen. Steeds meer ontwerpers en bouwbedrijven zien het belang in van een nauwe samenwerking in een zeer vroeg stadium. Nog voor het ontwerp naar de klant gaat, is er contact met de houtspecialist van PontMeyer.

### Juiste toepassingen

Thermisch verduurzaamd hout biedt enorm veel mogelijkheden. Tegelijkertijd zijn er uiteraard ook beperkingen. Om de kansen van dit product zoveel mogelijk te benutten, heeft de houtspecialist van PontMeyer een schat aan informatie rondom dit product verzameld. Wanneer PontMeyer als houtspecialist in een zo vroeg mogelijk stadium in contact komt met de ontwerper/architect, komt men tot een optimale toepassing van thermisch hout. Hierbij zijn niet alleen de detaillering en de juiste houtafmeting van belang. Zeker voor gevelbekleding is het belangrijk om te kijken naar

een goede opbouw van de achterconstructie. Daarbij gaat het om gebruik van de juiste folie, nageladvies en achterhout met voldoende ventilatiemogelijkheden. Ook kan er samenwerking nodig zijn met de verflevarancier. Het is van belang een goed verfadvis te volgen, waarbij in principe een niet-filmvormende, ventilerende afwerklaag wordt voorgeschreven. Zonodig kan het hout worden behandeld met een brandvertragend middel. Zo kan aan alle garanties voor gevelbekleding worden voldaan. Verder is er een toenemende vraag naar 'open' gevelbekleding.

### Nieuwe oppervlakte structuur voor gevelbekleding

Om tot een nog betere verhechting te komen en het eventueel delamineren van de zichtzijde zo goed als te voorkomen, komt StoraEnso Thermowood® met nieuwe modellen voor gevelbekleding met een nieuwe oppervlaktestructuur onder de naam 'Structura'. Hierbij is het oppervlakte als het ware 'gekamd'. De volgende modellen zijn hierin uit voorraad leverbaar:

- 25x150 mm vuren halfhout-rabat 'Structura'
- 25x150 mm vuren Zweeds rabat 'Structura'.

**WONING  
STEIGEREILAND OP  
IJBURG AMSTERDAM**

**Opdrachtgever en  
architect**

Lidewij Lenders

**Aannemer**

Ooms, Avenhorn

**Oplevering**

2006

**PontMeyer leverde o.a.**

Ten behoeve van de gevel  
StoraEnso Thermowood®  
vuren, 25 x 150 mm  
geschaafd / zichtzijde  
bezaagd 20 x 143 mm



**STORAENSO** 

## StoraEnso ThermoWood®

- Verhoogde duurzaamheid zonder chemicaliën
- Vormvast door verlaagd krimp- en zwelgedrag
- Verduurzaming door en door
- Kwaliteitsbewaking van boom tot eindproduct
- Levering onder KOMO-certificaat



nr. 332942/04

Voor advies en informatie:

**PontMeyer** 

[www.pontmeyer.nl](http://www.pontmeyer.nl)

